

# PRTG NETWORK MONITOR

Installiert in Sekunden.

Konfiguriert in Minuten.

Das Netzwerk für Jahre im Griff.

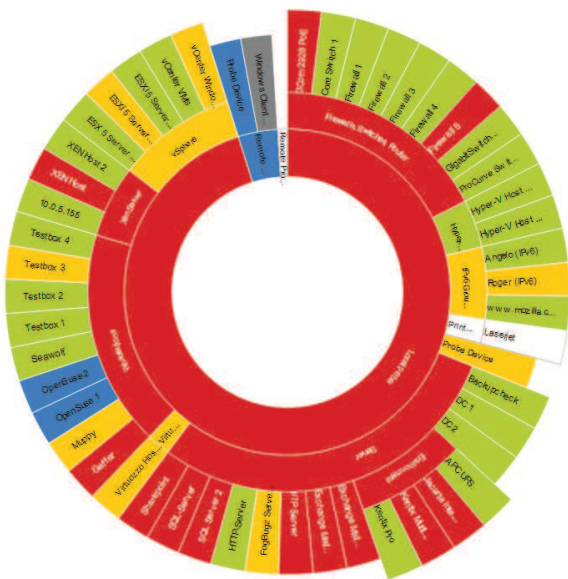
# PRTG Network Monitor ist ...

## NETZWERK-MONITORING?

Netzwerk-Monitoring sammelt ständig aktuelle Statusinformationen aus Ihrem IT-Netzwerk. Dadurch wird die Verfügbarkeit und Auslastung von Geräten ermittelt sowie die Nutzung von Bandbreiten gemessen.

Der IT-Administrator wird per E-Mail, SMS oder auf anderen Wegen sofort informiert, wenn Verzögerungen, Fehlfunktionen, oder gar Ausfälle registriert werden. Historisch gesammelte Daten geben einen langfristigen Überblick über den Gesamtzustand und die Nutzung des Netzwerks.

Systematisches Netzwerk-Monitoring hilft Ihnen, Ausfälle zu vermeiden, Netzwerke zu optimieren und Dienste zu verbessern: Sparen Sie Zeit und Geld!



Der Sunburst-View stellt den Zustand Ihres gesamten Netzwerks auf nur einem Bildschirm dar.

... bewährt in über 150.000 Installationen weltweit. Einfache, zuverlässige und umfassende Kontrolle über Ihr Netzwerk.

**... EINE LÖSUNG ZUR ÜBERWACHUNG IHRES GESAMTEN NETZWERKS – GERÄTE, APPLIKATIONEN, DATEN-AUFKOMMEN UND VERFÜGBARKEIT**

PRTG überwacht Windows-, Linux-, Unix- und MacOS-Systeme. Die Lösung unterstützt WMI, SNMP, SSH und Flow Monitoring ebenso wie Packet Sniffing und die Überwachung von IPv6 Geräten.

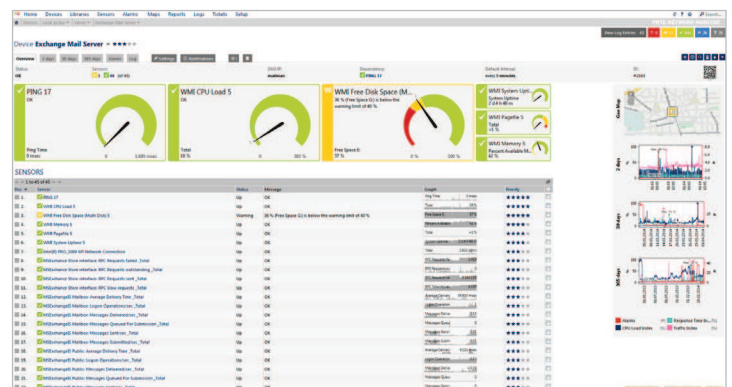
Es bietet rund 200 spezielle Sensoren zum Monitoring von QoS-Daten, Webseiten und E-Mail-Versand, zur Überwachung von Applikationen und Datenbanken, von virtualisierten Umgebungen und vielem mehr.

**... EINE SKALIERBARE MONITORING-LÖSUNG FÜR DEN UNTERNEHMENS-WEITEN EINSATZ**

Die PRTG Network Monitor Enterprise Console ermöglicht die Anzeige von Daten aus mehreren PRTG-Installationen auf einen Blick. Sie zeigt aggregierte Informationen für alle PRTG-Server in einem einzigen Programm, auch bei großen Setups.

Dies ist ideal für Unternehmen, die eine große Anzahl von Sensoren einsetzen.

## EINFACH ZU BEDIENENDE WEB-OBERFLÄCHE



Schnell und leistungsfähig, optimiert für unkomplizierte und intuitive Bedienung. Das Bild zeigt die Übersichtsseite eines Geräts, inklusive grafischer Darstellung der wichtigsten Sensoren.

„... einfach, übersichtlich und ohne langwieriges Handbuchstudium zu benutzen, so dass innerhalb kürzester Zeit die Überwachung der Systeme zu realisieren war und das obendrein in ansprechender Präsentation.“

# PRTG Network Monitor ist ...

## ... EINE HOCHVERFÜGBARE MONITORING-LÖSUNG

PRTG Network Monitor beinhaltet mindestens einen Failover-Cluster in jeder Lizenz (bis zu 5 Cluster-Knoten bei der Corporate Lizenz), der sicherstellt, dass Ihr Monitoring im Falle von Serverausfällen oder während Updates nicht unterbrochen wird.

## ... EINE UMFASSENDE MONITORING-LÖSUNG MIT EINEM KLAREN UND FAIREN LIZENZMODELL, DAS ZU IHREM BUDGET PASST

PRTG Network Monitor bietet umfassende Monitoring-Funktionalität und skaliert für große Netzwerke bis auf mehrere tausend Geräte – alles zum Preis einer Einsteiger-Software. Es bietet die komplette Monitoring-Funktionalität in jeder Lizenz.

Keine Add-ons, keine Extrakosten, kein zusätzlicher Konfigurations- oder Wartungsaufwand.

## ... EINE BENUTZERFREUNDLICHE MONITORING-LÖSUNG FÜR IHRE NETZWERKE

PRTG lässt sich innerhalb von Minuten installieren und mit wenigen Klicks per automatischem Softwareupdate aktualisieren.

PRTG beinhaltet eine eigene Datenbank und einen integrierten Web-Server, Konfigurations-Guru sowie eine automatische Netzwerkerkennung.

PRTG ist konsequent auf maximale Benutzerfreundlichkeit optimiert.

## ... EINE MÖGLICHKEIT, MEHRERE STANDORTE MIT EINER ZENTRALEN INSTALLATION ZU ÜBERWACHEN

PRTG Network Monitor bietet aufgrund seiner Architektur die Möglichkeit mit „Remote Probes“ Netzwerke, die durch Firewalls oder auch räumlich getrennt sind, mit einer Lizenz zu überwachen.

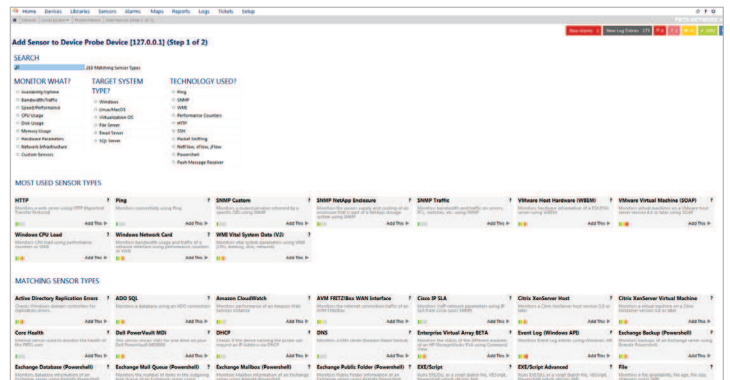
Die Daten werden dazu SSL-verschlüsselt an die zentrale PRTG-Installation übertragen und dort ausgewertet.

## ERSTELLEN SIE INDIVIDUELLE „MAPS“



Individuelle Netzwerkdarstellungen: Mit dem in PRTG integrierten Drag & Drop „Maps Editor“ wird die Anzeige Ihrer Monitoring-Daten, Graphen und Tabellen noch attraktiver und übersichtlicher.

## „DREI-KLICK“-ASSISTENT



Auswahl und Hinzufügen neuer Sensoren leicht gemacht.

„ ... einfach zu verstehen und bietet unabhängig von der Anzahl der Sensoren alle Funktionen zur Überwachung von Netzen – einschließlich WMI, SNMP, ICMP usw.“

# Technische Daten

## BASIS-FEATURES

- Agentenloses Monitoring von Bandbreiten, Auslastung, Aktivität, Verfügbarkeit und SLAs
- Passend für Netzwerke jeder Art und Größe
- Automatische Netzwerkerkennung und Sensorkonfiguration (IPv4 und IPv6)
- Überwachung räumlich getrennter Netzwerke mit einer Lizenz
- Failover-Cluster in jeder Lizenz enthalten, mehrere Cluster-Knoten möglich
- HTTP-basierte API zur Anbindung an andere Applikationen
- Individuelle Anpassung der Weboberfläche via CSS, JavaScript und eigenem HTML-Code

## SENSOREN UND PROTOKOLLE

- Rund 200 Sensortypen (Ping, HTTP, WMI, SMTP, POP3, DNS und viele mehr)
- Bandbreiten-Monitoring mittels SNMP, NetFlow v5/v9, sFlow v5, jFlow v5 und Packet Sniffing
- Intelligente Sensoren (z.B. automatische Erkennung von Multi-Prozessor-Systemen)
- Vorkonfigurierte Templates für Cisco Router, SQL Server, virtuelle Systeme usw.
- Herstellerspezifische Hardware Sensoren für Dell-, HP-, NetApp- und APC-Geräte
- Sensoren zum Monitoring von virtualisierten Umgebungen (VMware, HyperV, XenServer, Virtuozzo, Amazon CloudWatch usw.)
- Drei-Klick-Dialog zum Hinzufügen von Sensoren
- Programmierbare Trigger und Sensoren
- Agentenloses Monitoring von Windows-, Linux- und MacOS-Systemen
- Heuristische Kalkulation erkennt Zusammenhänge zwischen Sensoren

## BENUTZEROBERFLÄCHE

- Elegante, schnelle und leistungsstarke Web-Oberfläche als Single Page Application
- Geo-Maps-Integration via MapQuest, CloudMade, Google etc.
- Anpassbare Baumstruktur und individuelle „Bibliotheken“
- Enterprise Console zur zentralen Anzeige mehrerer PRTG-Installationen
- iOS-App, Android-App und Mobile Web Interface für flexibles Monitoring
- Hierarchische Darstellung (Probes, Gruppen, Geräte, Sensoren, Kanäle)
- Sensorenlisten (alphabetisch, Top 10 nach Geschwindigkeit, nach Tags, nach Typ usw.)
- Ansprechende Graphen zeigen die Monitoring-Daten spezieller Zeiträume von Stunden bis zu Jahren
- Frei gestaltbare „PRTG Maps“ zeigen den Zustand des Netzwerks sowie Graphen und Tabellen in individuellem Layout

## ALARMIERUNGEN UND BERICHTE

- Alarmierung anhand individuell eingestellter Werte
- Zahlreiche Möglichkeiten zur Benachrichtigung (E-Mail, SMS, HTTP-Request, .exe, Skripte, Syslog usw.)
- Regelmäßige, individualisierbare Berichte (HTML, PDF)
- Detaillierte Logfiles aller Aktivitäten und Resultate
- Ticketsystem

## SYSTEMANFORDERUNGEN UND DATENABLAGER

- Datenablage in performanceoptimierten Monitoring-Datenbanken (kein SQL Server erforderlich)
- Kleiner Download, einfache Installation, automatisches Software-Update
- Läuft unter Microsoft Windows Server 2003, 2008 und 2012 sowie unter XP, Vista, Windows 7 und Windows 8

## LIZENZIERUNG

- Alle Features in jeder Lizenz, keine Add-ons nötig
- Einfaches Upgrade auf größere Versionen – Sie zahlen nur die Preisdifferenz

## IHR KONTAKT VOR ORT:

SCI Systems GmbH  
Im Obrock 37  
32278 Kirchlingern

info@scisystems.de

**30 TAGE KOSTENLOS TESTEN!**

<https://shop.paessler.com/trial/prtg/67f57d03>

410247/PF/DE/20140601

Alle genannten Marken- und Produktnamen sind Eigentum der jeweiligen Markeninhaber.

[www.paessler.de](http://www.paessler.de) – [info@paessler.com](mailto:info@paessler.com)

 **PAESSLER**  
the network monitoring company

„ ... für uns heute ein unverzichtbares Tool im Rahmen des Netzwerk-Managements. Auf Grund dessen würden wir die Software jederzeit weiterempfehlen.“

Daniel Baumgartner, Netzwerkadministrator bei Volkswind